

# الجمهورية الجزائرية الديمقراطية الشعبية

وزارة التربية الوطنية

مصلحة التفتيش والتكوين

مديرية التربية لولاية تلمسان

مديرية التكوين

التاريخ:

السنة التكوينية: 2019/2018

ثانوية يغمراسن بن زيان - تلمسان

اختبار نهاية التكوين البيداغوجي التحضيري للأساتذة الجدد بعد التربص التجريبي

المقياس: معلوماتية

## السؤال الأول (05 نقاط):

1. أذكر بعض مزايا تكنولوجيايات الإعلام والاتصال في العملية التعليمية التعلمية. (يرجى الاختصار)
2. ما هو الإدراك الحسي وكيف تساعد هذه التكنولوجيايات على تحسينه؟

## أسئلة متعددة الخيارات (10 نقاط):

يرجى من الأستاذ(ة) كتابة السؤال + الجواب الذي يعتبره صحيحا.

1. تُسمى الأحرف الثلاث أو الأربع الأخيرة من اسم الملف امتدادا أو ملحقا. ما اسمها بالفرنسية؟

• fichier • extension • file

2. على ماذا يحتوي الملف الذي ينتهي اسمه بـ: avi؟

• صورة • عرض تقديمي • فيديو

3. ما هي الذاكرة التي تفقد محتوياتها بمجرد إيقاف تشغيل الحاسوب؟

• الذاكرة الحية • DVD • القرص الصلب

4. يعتبر بمثابة ذكاء الحاسوب. ما هو هذا المكون؟

• BIOS • قارئ الأقراص المضغوطة • المعالج

5. أهم برنامج في الحاسوب هو:

• نظام التشغيل • الآلة الحاسبة • معالج النصوص

6. يستعمل الحاسوب مكونا للحفاظ على التاريخ والوقت حتى لو قطعنا عنه الكهرباء لمدة طويلة. ما هو؟

• القرص الصلب • الذاكرة الحية • بطارية صغيرة

7. ما هو التبويب الذي يستعمل لإضافة الأشكال/الجداول/الرموز في البرامج المكتبية؟

• Affichage • Insertion • Références

8. من أهداف الشبكة المحلية للحواسيب:

• قطع الاتصال بالانترنت

• تنوع مصادر الكهرباء

• التشارك في الأجهزة والبرامج والانترنت

9. يستعمل للتخزين السحابي:

• Kaspersky • Google drive • iOS

10. كل الإجراءات التالية تساهم في تأمين الحاسوب. ما هو أهمها؟

• اعتماد كلمة السر (Mot de passe)

• تحيين نظام التشغيل (Mise à jour du système d'exploitation)

• استعمال مضاد الفيروسات (Anti Virus)

## الهضبة البسيطة الأولى (نقطة): في الجملة التالية خطأ كتابي.

أعلن معهد أثينا للدراسات الجيوديناميكية اليوم السبت، أنّ زلزالا بلغت شدّته 5.3 درجة على مقياس ريختر ضرب وسط اليونان، دون ورود تقارير حتى الآن عن حدوث أيّ أضرار.

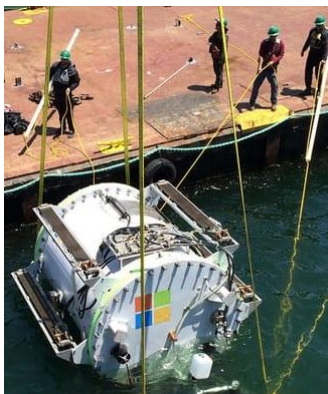
1. ما هو هذا الخطأ؟

2. كيف ارتكب؟

**الوضعية البسيطة الثانية (03 نقاط):** الأجزاء الثلاثة مستقلة عن بعضها البعض. أنظر إلى الصورة الملتقطة من

E	D	C	B	A	
				الجزء الأول	1
	5	4	3		2
	7	6	2		3
	9	8	5		4
					5
				الجزء الثاني	6
	1	4	5		7
	2	8	2		8
	4	6	6		9
	2	9	3		10
					11
					12
				الجزء الثالث	13
			1		14
			2		15
					16
					17
					18
					19
					20
					21

صورة ملتقطة من الشاشة: جزء من المجدول



السند 1: إنزال كبسولة تحتوي على حواسيب لقاع البحر

الشاشة لبرنامج المجدول.

**الجزء الأول:** بعدما كتبت في الخلية E2 الصيغة

$= (B2 + C2) * D2$  ونسخت على الخليتين E3 و E4؛ ما

هما الصيغتان اللتان كتبهما المجدول بطريقة آلية في كل

منهما؟ النتائج العددية غير مطلوبة وتعتبر خطأ.

• E3: .....

• E4: .....

**الجزء الثاني:** إذا كتبت في الخلية E7 ما يلي:

$= \text{SOMME}(B7; C7) / (D8 + 1)$  ثم نسخت على

الخلايا E8 و E9 و E10؛ فما هي النتائج العددية التي

تحصل عليها في الخلايا الأربع؟

• E7: .....

• E8: .....

• E9: .....

• E10: .....

**الجزء الثالث:** إذا كتبت الصيغة  $= B14 + B15$  في الخلية

B16؛ ثم قمت بالنسخ على الخلايا (من B17 إلى

B21) فما هي النتائج العددية التي تحصل عليها في

الخلايا الست؟

• B16: .....

• B17: .....

• B18: .....

• B19: .....

• B20: .....

• B21: .....

**الوضعية الإبداعية (نقطة):**

معظم حواسيب شركة Microsoft موجودة في مراكز بيانات كبيرة جدا في نقاط

مختلفة من العالم. ولكن في الفترة الأخيرة قررت أن تضع بعضا من حواسيبها في

قاع البحر كما تبينه الصورة في السند رقم 1.

السند 2: حسب موسوعة Britannica درجة الحرارة في قاع البحر لا تتجاوز

في معظم الحالات  $4^{\circ}$ .

السند 3: تحتوي الحواسيب على مروحتين على الأقل (واحدة في علبة التغذية

والأخرى فوق المعالج).

أحد السببين الرئيسيين الذي جعل Microsoft تنزل الحواسيب لقاع البحر هو

استعمال الطاقات المتجددة الموجودة في هذا الأخير (الرياح وحركة المياه).

• ما هو برأيك السبب الثاني؟ (يرجى الاختصار)

بالتوفيق للجميع - تجدون التصحيح على صفحة الـ Facebook: تكوين الأساتذة في مادة الإعلام الآلي